

## Docteur Rabin : automatisation de la feuille de soins

Anouchka Rabin vient de s'installer comme médecin généraliste à Ploudalmésos en Bretagne. Elle adhère à la convention passée entre la CDMG (confédération des médecins généralistes) et le ministère de la santé. Cette convention détermine les tarifs applicables aux actes médicaux des généralistes :

- les tarifs des actes ordinaires sont fixés actuellement à 35 € pour une consultation (au cabinet) et 50 € pour une visite (au domicile de l'assuré).
- lorsque l'intervention du médecin comporte des actes supplémentaires, elle entraîne une majoration du tarif de base (25 % pour la petite chirurgie, 50 % pour la pose d'un plâtre et 200 % pour un accouchement).

Evidemment, toutes ces données sont susceptibles de modifications au fur et à mesure des négociations entre la CDMG et le ministère.

Anouchka Rabin souhaite automatiser avec EXCEL la réalisation des feuilles de soins qu'elle doit remplir pour chaque patient et qui permet à celui-ci de demander le remboursement des frais médicaux. Elle a réfléchi à une organisation des données qui permettrait cette automatisation. Mais elle a besoin de votre aide pour terminer le travail qu'elle a commencé.

### Travail à faire

Le fichier commencé se nomme **rabin\_etudiant.xls**, il est stocké dans le dossier « COMMUN » de votre section. Il comporte 6 feuilles :

#### 1. feuille de données

Le docteur Rabin envisage d'effectuer toutes les saisies sur cette feuille :

- les *données relatives au patient* : lorsque le patient est déjà enregistré, le numéro suffit ; la saisie du numéro de patient entraînera l'affichage des nom et adresse du patient.
- les *données relatives à l'acte médical* : le **type d'intervention** (C pour consultation et V pour visite) entraînera éventuellement sur la feuille de soins l'ajout d'indemnités kilométriques ; la **nature de l'acte** (codes N, 4, 5 ou 6) détermine le taux de majoration du tarif de base.
- la *mise à jour des paramètres* (taux de majoration, tarif des actes, taux kilométrique, etc.).

#### 2. patients

Elle contient les données des patients et évite des recopies ou des saisies fastidieuses. Trouver la formule permettant de compter le nombre de patients.

#### 3. communes

Y sont stockées les informations relatives aux communes d'intervention d'Anouchka Rabin.

■ Cette feuille fournit des informations sur le nombre d'habitants et de patients.

#### 4. feuille de soins

C'est le document remis au patient : il affiche le détail du calcul du montant des honoraires et permet le remboursement à l'assuré par sa caisse. (cf. Annexe)

■ Vous devez y implanter toutes les formules qui permettront de le compléter avant l'impression. **Aucune information n'y sera saisie.** Complétez **auparavant** sur la **feuille de données** les cellules G3, H3, G4, H5 puis G5 (nom, prénom, rue, ville du patient, cp).

## 5. Publipostage

Anouchka Rabin pratique des visites à domicile. Elle ne peut imprimer sur place les feuilles de soins. Elle décide donc de procéder à un publipostage une fois de retour à son bureau.

Dans cette feuille (publipostage) doit apparaître tous les patients (RechercheV pour la colonne CP). Exemple :

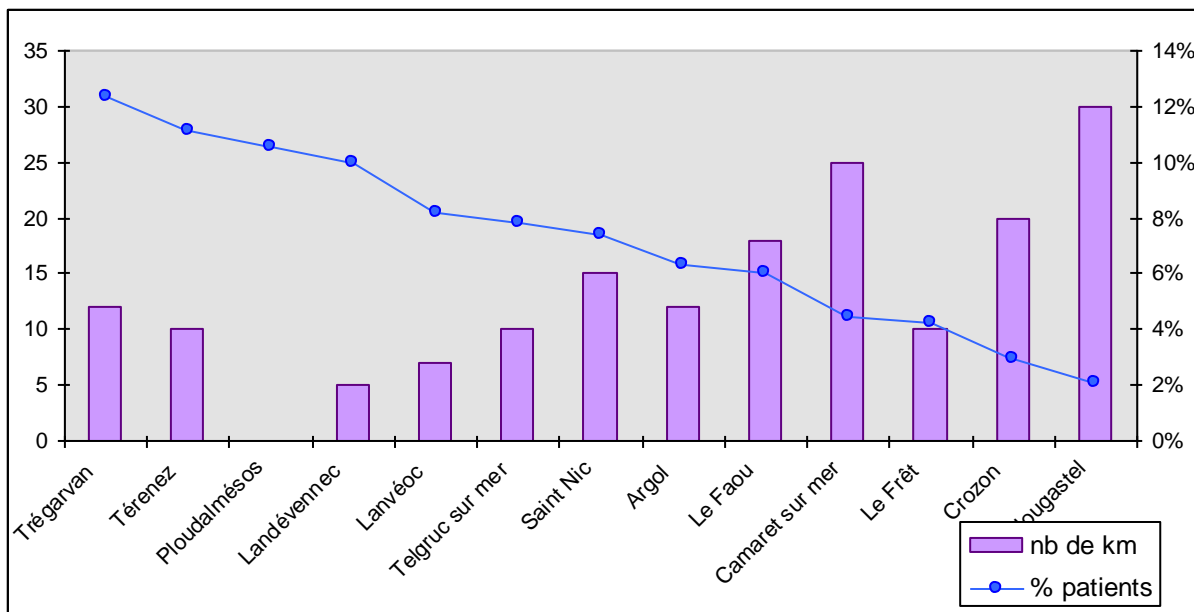
Nom	Prénom	Adresse	Ville	Civilité	CP
DENFERT	Eugène	6 allée des Méduses	Telgruc sur Mer	mr	29560

Utilisez le document nommé **courrier.doc** dans le répertoire de la séance d'aujourd'hui. Importez votre fichier Excel dans Word puis effectuez le publipostage.

Que constatez-vous ?

## 6. Graphique

Rassemblez les données nécessaires sur la feuille graphique puis reproduire le graphique suivant :



Qu'en découle-t-il ?

### Conseils :

- Avant tout, analysez le fichier et le document en annexe. Identifiez les zones d'entrées et sorties (calculs).
- Utiliser des noms de zones pour faciliter la lecture et la composition des formules. Par exemple, dans la deuxième feuille, nommez la plage de cellules A3-F20 **liste\_patients**, plutôt que de la désigner par **patients!\$A\$3:\$F\$20**.
- N'oubliez pas d'enregistrer votre travail régulièrement : Outils > Options > Enregistrement.

## Annexe

### Feuille de soins

**Docteur Anouchka RABIN**

*Ancien interne des Hôpitaux de Ploudalmesos  
11 place des Chapeaux Ronds  
29850 PLOUDALMESOS*

N° assuré	<b>1 52 12 99 210 009</b>	
Nom et prénom de l'assuré	<b>LE MAREC Ronan</b>	
N° et rue	<b>Le folgoat</b>	
Code postal et ville	<b>29560 - Argol</b>	

Type d'intervention	<b>visite</b>	
Nature de l'acte	<b>Plâtrage</b>	
Lieu de la visite	<b>Argol</b>	
Kilomètres parcourus	<b>12</b>	

Montant de la visite	<b>50,00 €</b>	signature de l'assuré <div style="border: 1px solid black; width: 150px; height: 50px;"></div>
Majoration pour acte supplémentaire	<b>25,00 €</b>	
Frais de déplacement	<b>60,00 €</b>	
Total payé par le patient	<b>135,00 €</b>	

**à retourner à votre caisse après signature**